



新道  
seentao

VBSE  
跨专业综合实践课程

体验课堂

毕业季——我们囿了



又是一年毕业季,从毕业到就业



那年,我们毕业了!

毕业不是人走茶凉,  
毕业不是曲终人散,  
毕业是新的开始!  
毕业是新的起点!

你不喜欢那本书!  
你不喜欢那本书!  
你不喜欢那本书!



## 课程介绍：

为什么要学习VBSE跨专业实践课程？

VBSE跨专业实践课程是什么？

企业需要什么职员？  
你做好工作的准备了吗？

# 企业渴求人才标准



知识宽、能力强、素质高，认同企业文化、有全局意识的“多面手”

# VBSE

Virtual Business

Society Environment

## 虚拟商业社会环境



# 跨专业综合实践教学是什么？

院校**专业间存在壁垒**，专业实训互通性差、资源无法共享。

存在问题

专业实验室，虽能解决不少相关课程的实习实训，但离**复合型、应用型**人才培养需要的能力训练还有一定差距，想通过社会上的企业实习是不现实的。

## 解决思路——构建学科大类综合实验教学平台

第一课堂与第二课堂结合，理论与实践结合，专业与创业结合，模拟与实战结合，学校和企业结合。

跨界

经济与管理类十个专业

融合

专业教育、创业教育和职业教育



金融事务



财务管理



会计



工商管理



物流管理



电子商务



市场营销



人力资源



连锁经营



会展服务

16x 46  
经济组织 职业岗位

>500  
典型任务，学习项目



## 全仿真

- 机构仿真
- 环境仿真
- 流程仿真
- 业务仿真
- 岗位仿真



## 跨学科

- 跨行业
- 跨企业
- 跨岗位
- 跨任务



## 多角色

- 核心企业
- 上下游企业
- 非盈利机构



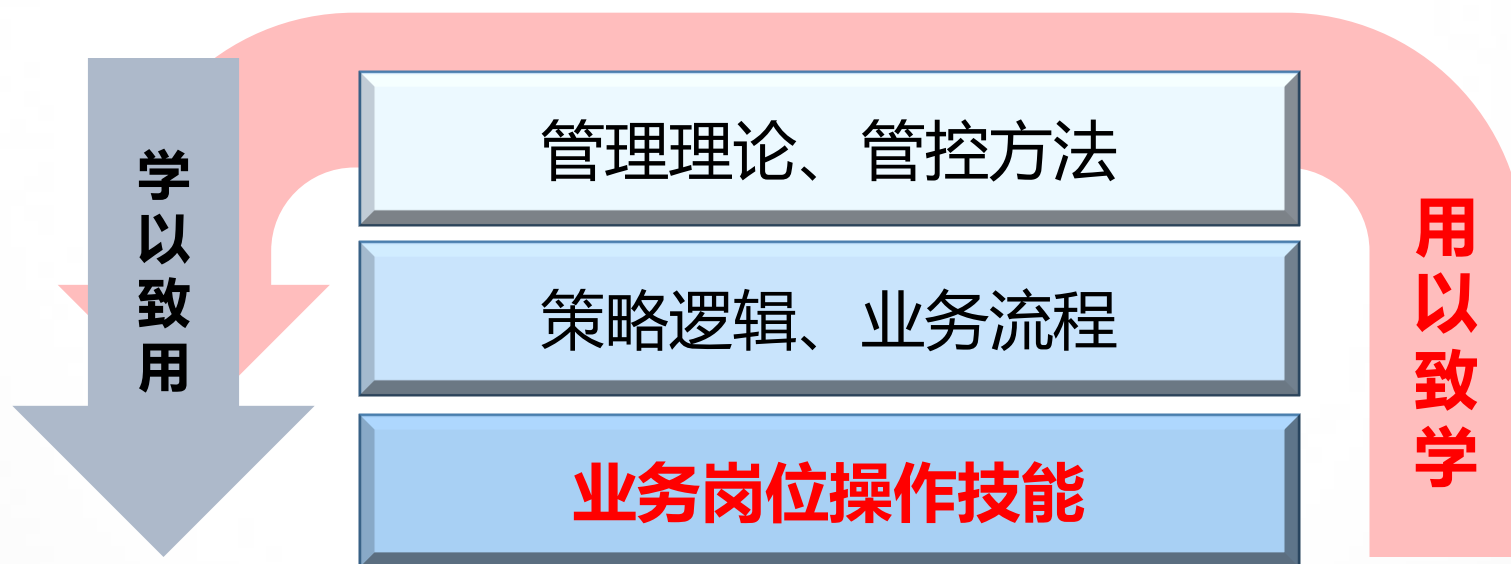
## 强对抗

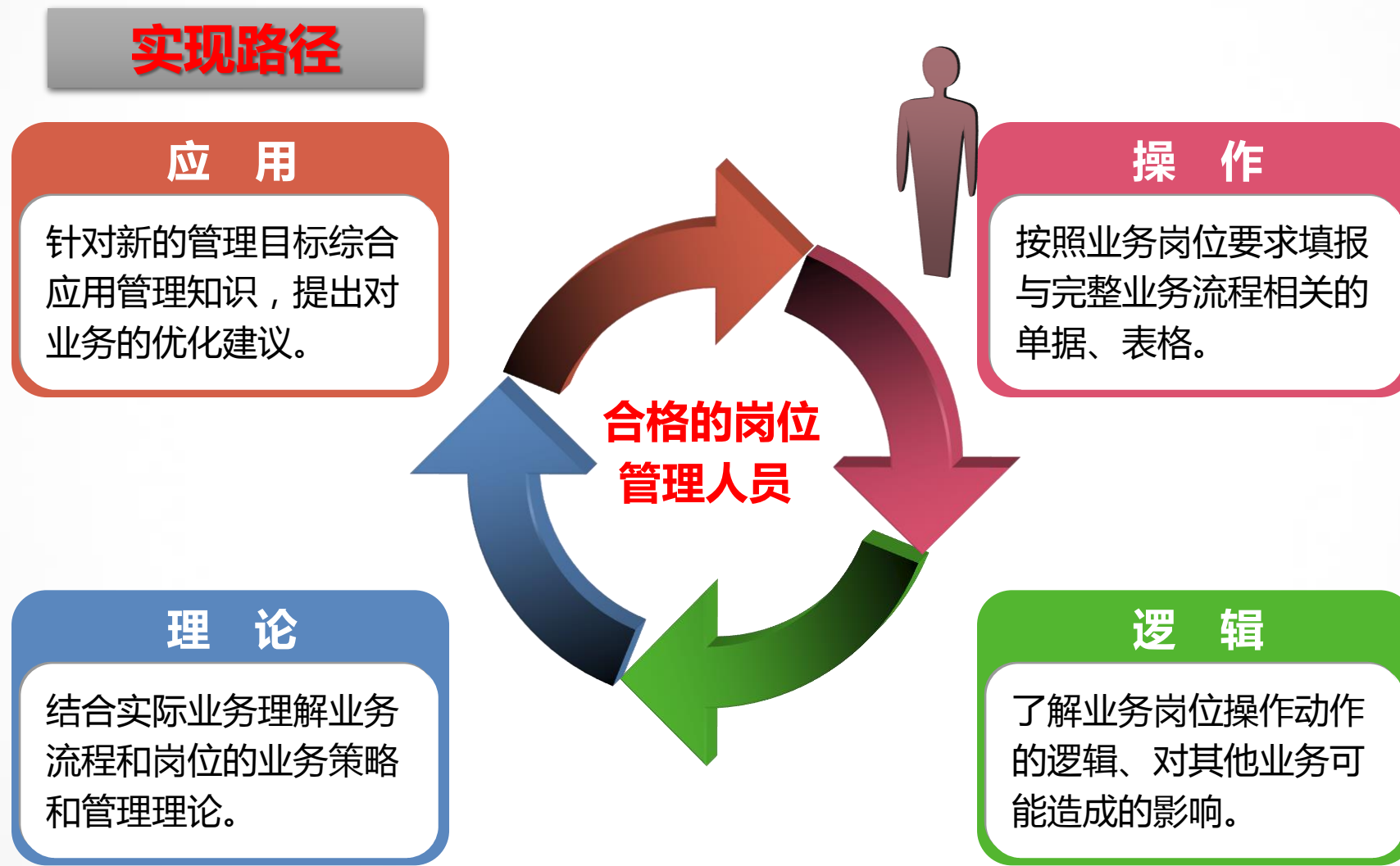
- 实训动员
- 团队组建
- 固定数据
- 自主经营
- 实习总结

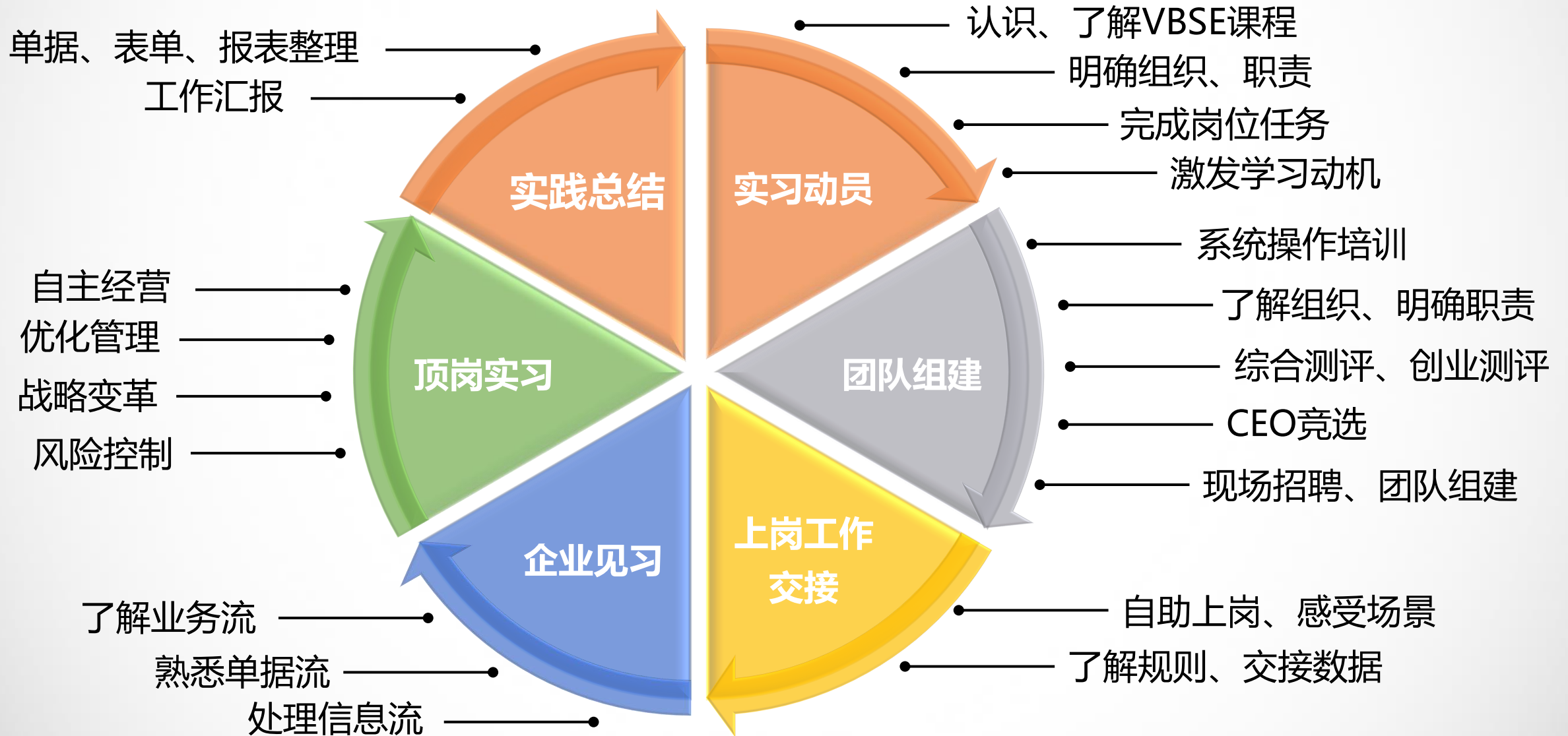




## 培养高潜质、有全局观的 实务型岗位人员







# 标准课程安排

## 第1-4天(找工作,试用期)

进入情景:实习动员\岗前测评\团队组建\发放办公用品

熟悉情景:熟悉规则\期初建帐

深入情景:单据填写,了解岗位工作职能,熟悉企业业务流程

## 第5-6天(转正,正式入职)

运用所学,制定经营策略,自主经营企业

课程总结



培养高潜质、有全局观的实用型岗位人才





创建近一年零九个月，主打产品是经济型童车。产值年约3000万，随着市场竞争的日趋激烈，为求生存和发展，董事会要求后期5个季度内实现收入翻倍增长。换届选任，招贤纳士中.....

## 制造型企业



采购部



生产部



仓储部



市场营销部



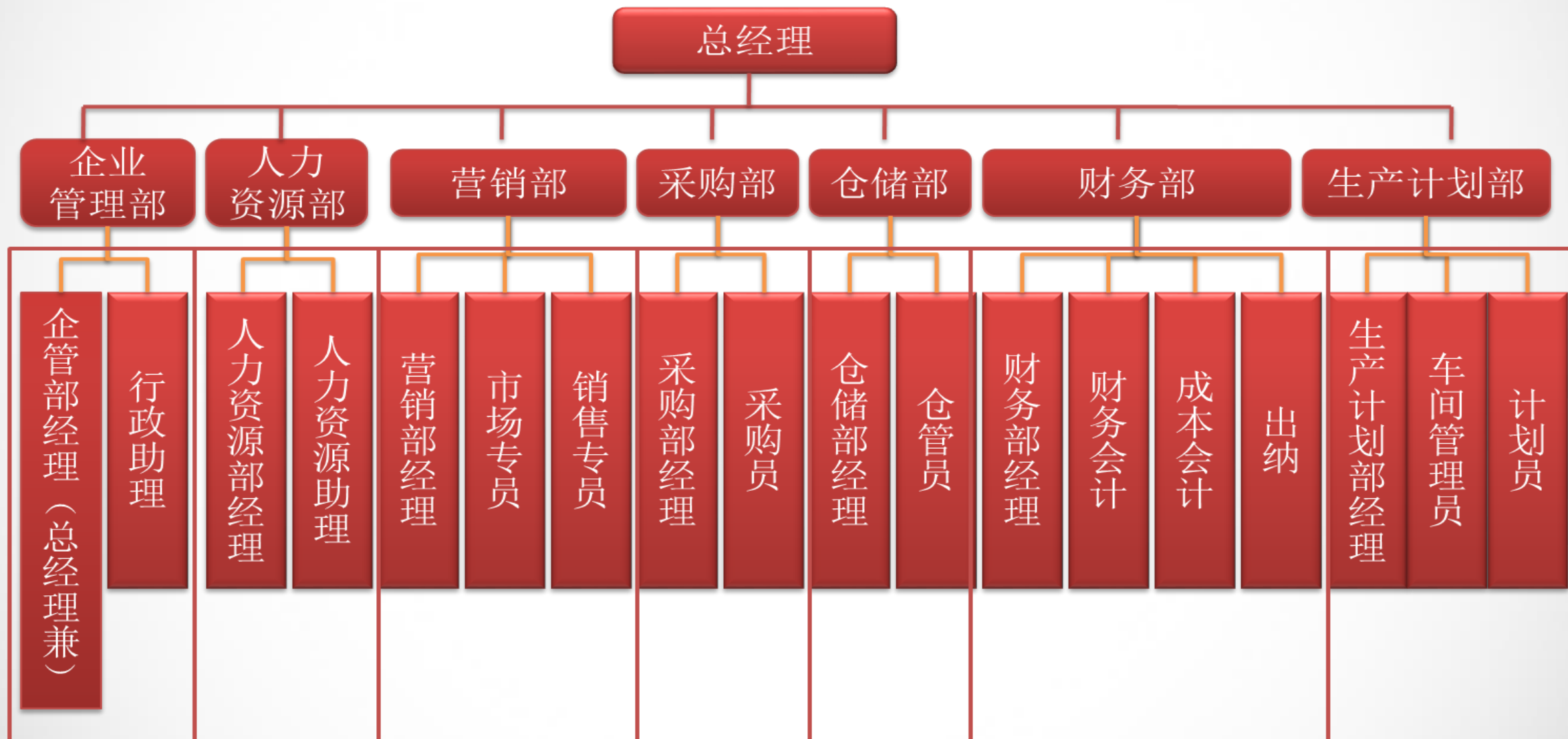
财务部



人力资源部



企业管理部





●恒通橡胶厂

●邦尼工贸有限公司

作为童车生产企业的原料供应商为其提供钢管\坐垫\包装套件等原料。

部门	岗位角色
总经理	总经理(兼财务部经理、税务会计)
管理中心	行政主管(兼仓储部经理、仓管员、行政助理、人力资源部经理、人力资源助理、出纳)
营销中心	业务主管(兼采购部经理、采购员、营销部经理、销售专员、市场专员)





- 华晨商贸城
  - 旭日贸易公司
- 作为童车生产企业的客户,将童车销往各地市场。

部门	岗位角色
总经理	总经理(兼财务部经理、税务会计)
管理中心	行政主管(兼仓储部经理、仓管员、行政助理、人力资源部经理、人力资源助理、出纳)
营销中心	业务主管(兼采购部经理、采购员、营销部经理、销售专员、市场专员)

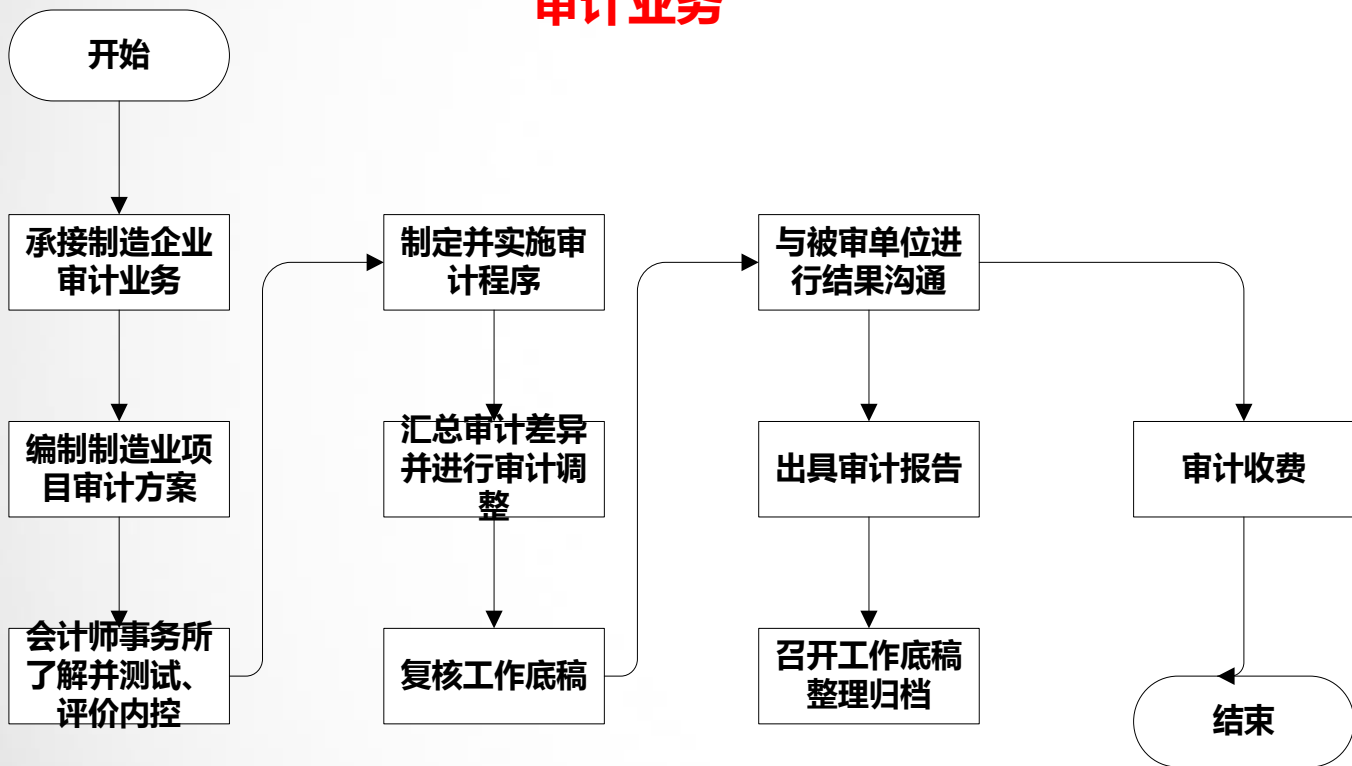


## 立新会计师事务所

主要业务内容涵盖审计服务、金融审计、内部审计、其他鉴证、税务服务、工程造价、资产评估、风险管理、企业管理、IT审计和咨询、投资和重组破产清算、法证会计等

序号	角色
1	项目经理
2	审计师
3	审计助理

## 审计业务



## 其他业务

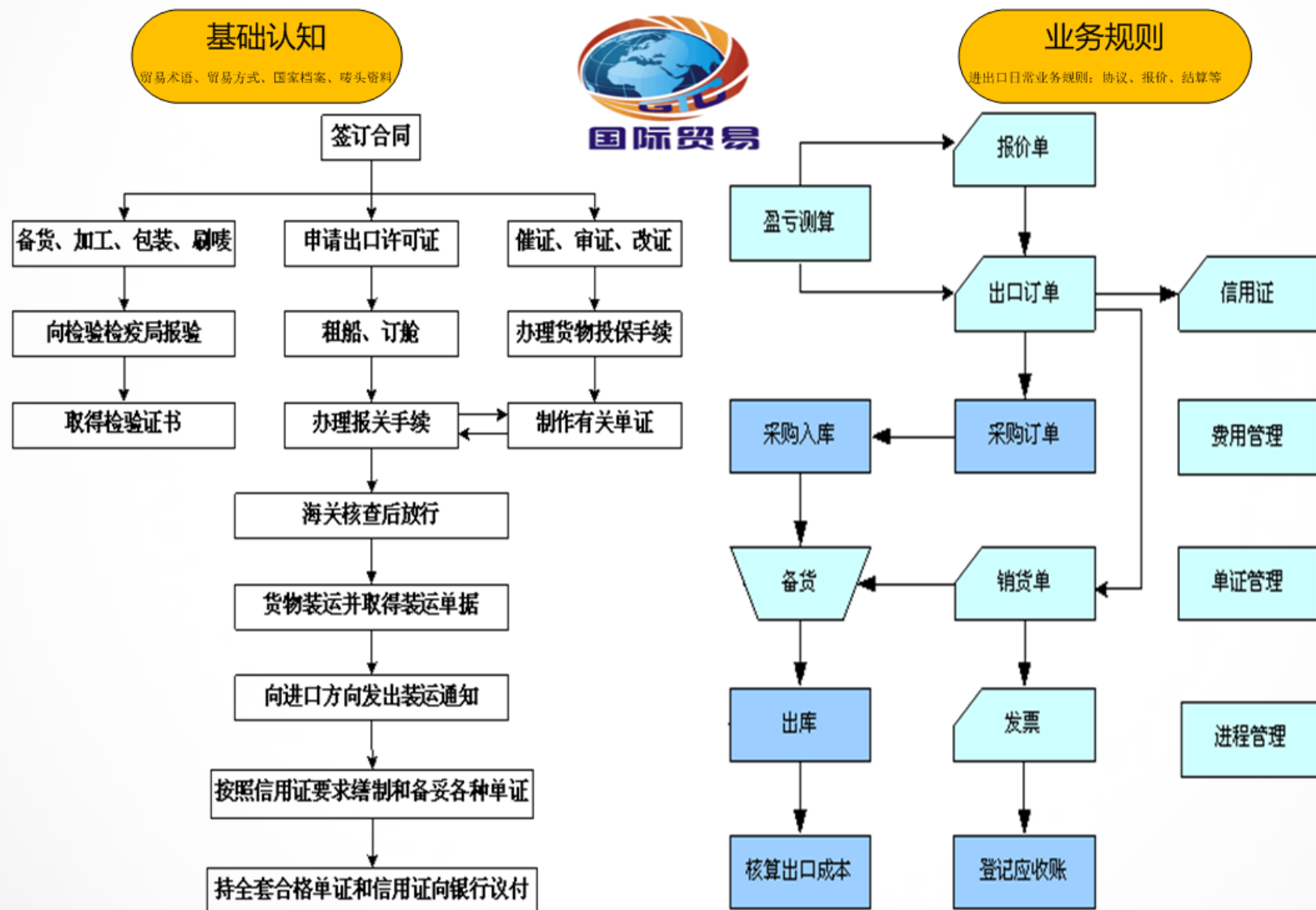
承接连锁企业代理记账业务-客户承接
承接连锁企业代理记账业务-报税、纳税
承接连锁企业代理记账业务-记账
承接连锁企业代理记账业务-会计档案
承接物流企业代理记账业务-客户承接
承接物流企业代理记账业务-报税、纳税
承接物流企业代理记账业务-记账
承接物流企业代理记账业务-会计档案



## ◆ 五洲进出口有限公司

五洲进出口贸易有限公司成立十余年, 是一家专业进出口贸易公司, 也是多家国外总公司在中国的采购代理。主营童车进出口业务。

序号	角色
1	总经理 ( 兼财务部经理、品质部经理 )
2	仓储经理 ( 兼驾驶员、车辆管理员、仓储员 )
3	业务员 ( 兼货运员、出纳 )



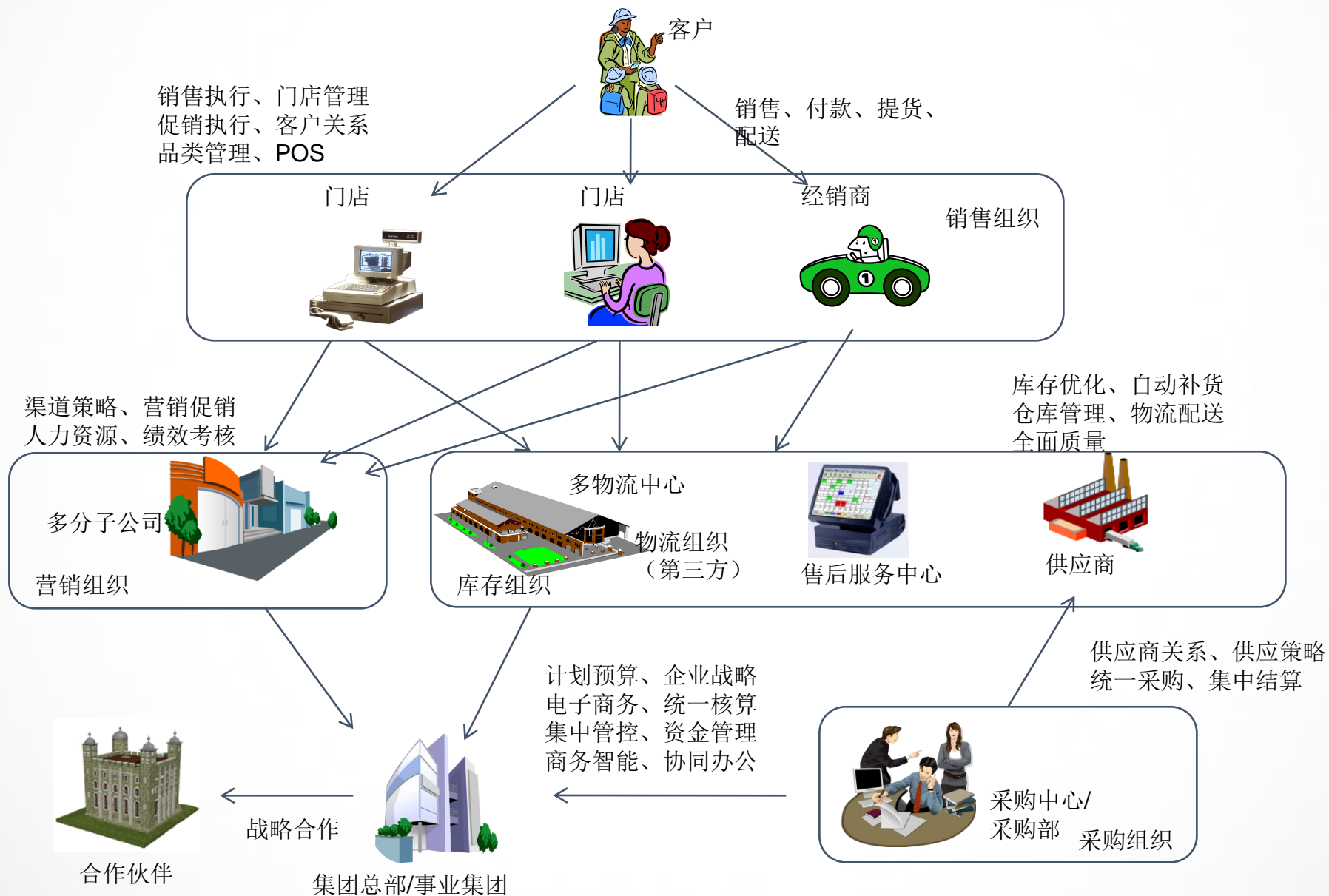


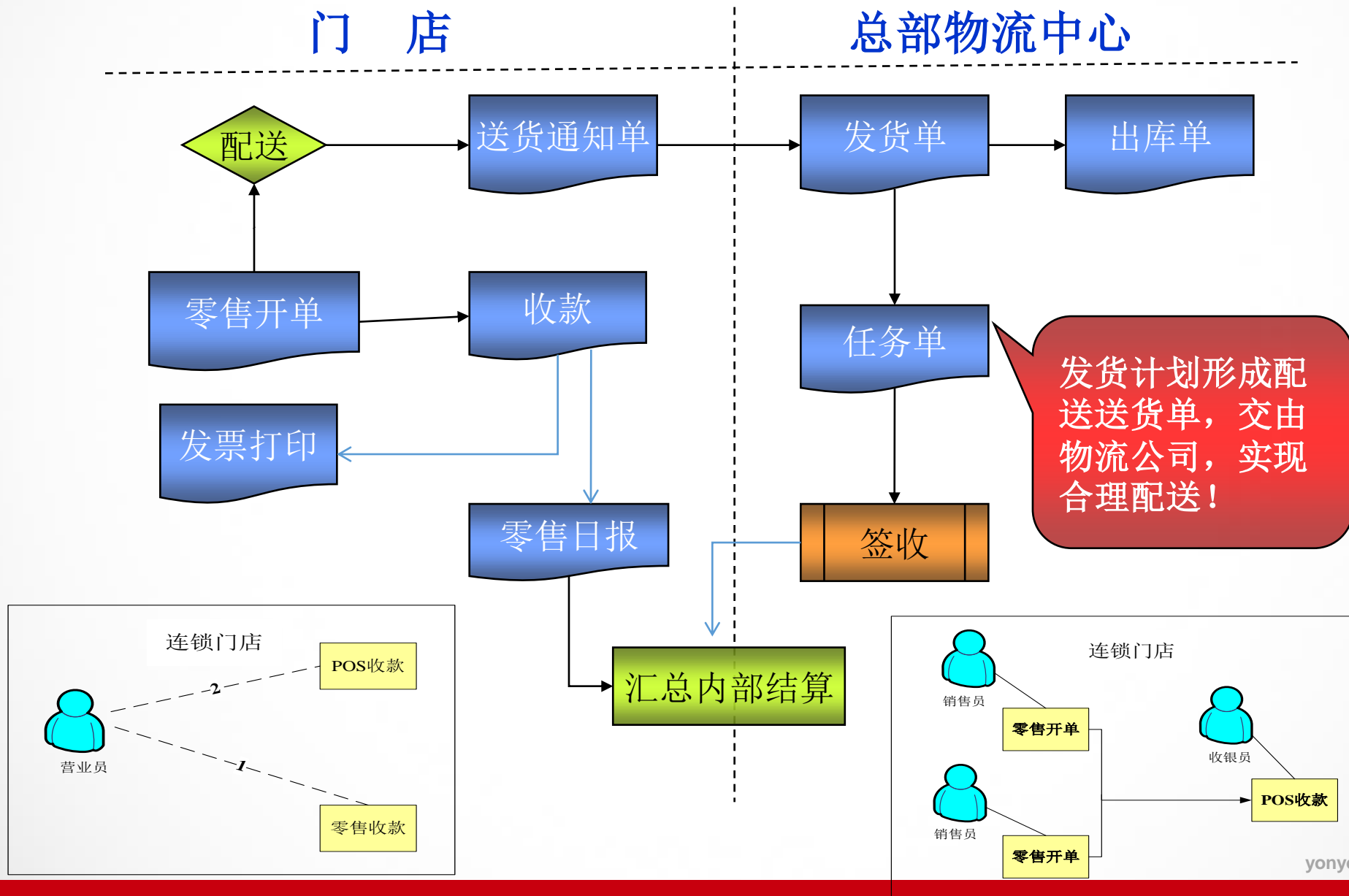
## ◆ 百联集团有限公司

是国内孕婴童行业领先的全国连锁零售企业，业务主要涉及婴儿产品及服务。从童车生产企业采购童车。

序号	角色
1	总经理（兼采购经理、仓管员、财务经理）
2	仓储经理（兼采购员、配送员、出纳）
3	安贞店长（兼店员）
4	东单店长（兼店员）

# 连锁零售业务流程





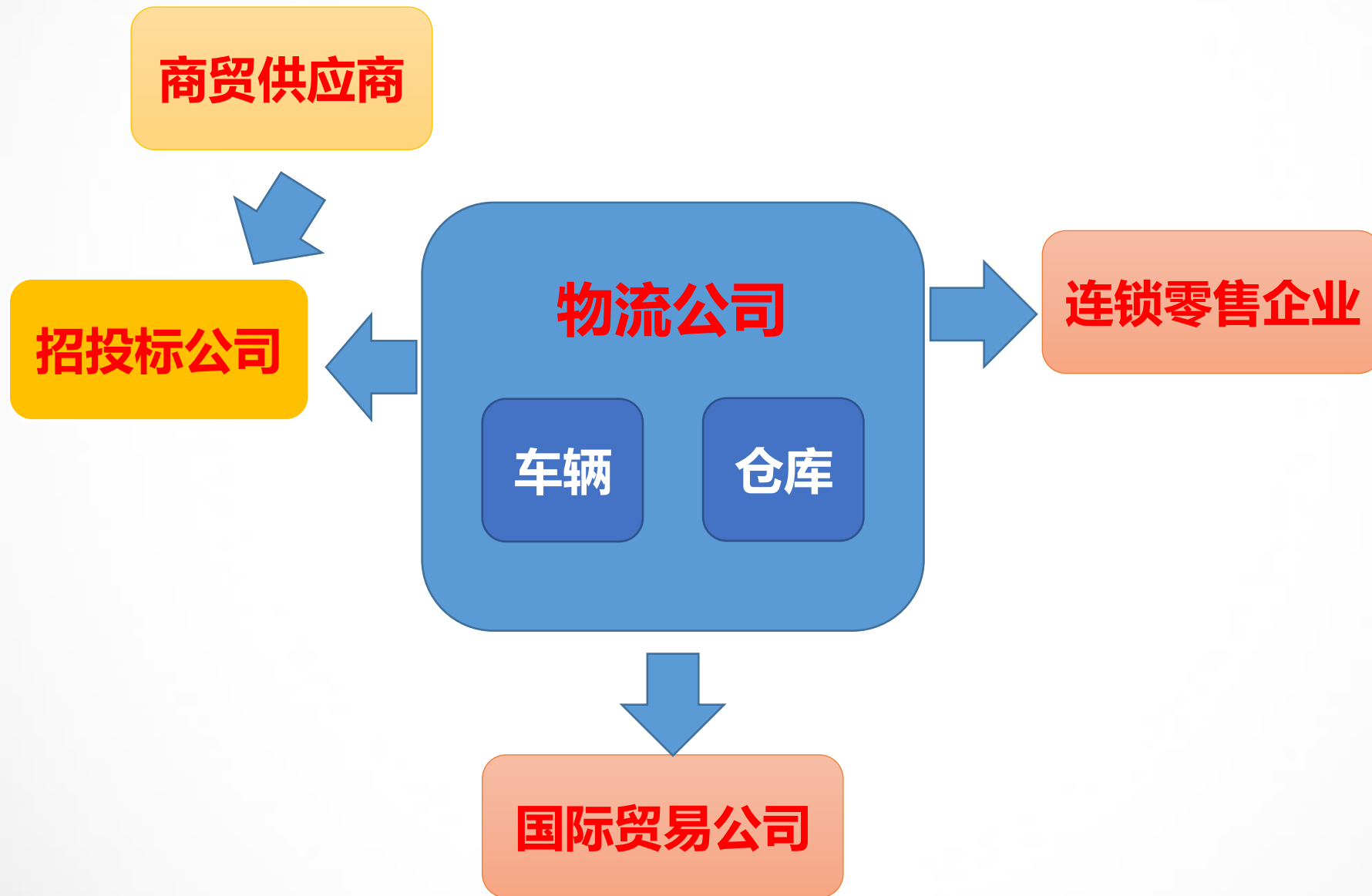


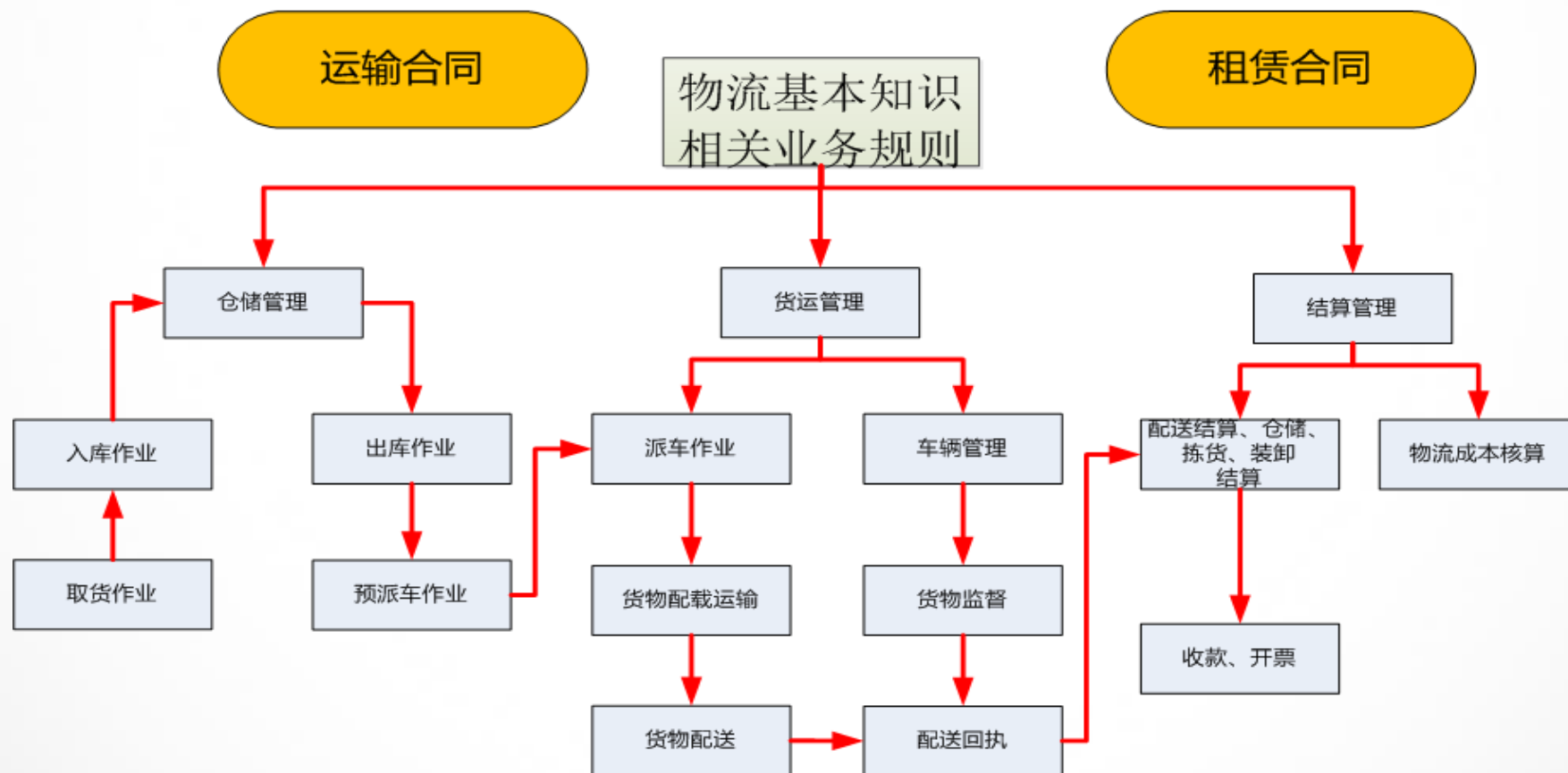


## ◆ 隆邦物流有限公司

成立十余年，在中国市场领先地位的国际化第三方物流企业。为客户提供集海、陆、空货运、仓储码头服务、快递、船务代理及货运代理为一体的综合物流服务。

序号	角色
1	总经理（兼财务经理、调度员）
2	仓储经理（兼驾驶员、车辆管理员、仓储员）
3	业务员（兼货运员、出纳）





# VBSE各组织机构

企业可以到工商局办理**公司注册**等业务

**工商局**



企业可以到税务局办理**缴纳税费**等业务

**税务局**



企业可以到社保局办理**缴纳社保费**业务

**社保局**



为企业办理**进出口检验检疫**等

**海关总署**

**进出口服务中心**



代理企业发布  
招标公告、组  
织投标等

**招投标公司**



办理开户、结  
算、贷款、信  
用证等业务

**银行**



给企业开具各类发  
票；缴纳广告费、  
召开展会

**服务公司**



# VBSE各组织岗位

组织机构类型	部门	岗位职责	岗位	支持最多组数	支持最大授课人数
制造企业	企业管理部	总经理、行政助理	2	10	150
	营销部	营销部经理、市场专员、销售专员	2		
	生产计划部	生产计划部经理、计划员、车间管理员	3		
	仓储部	仓储部经理、仓管员	2		
	采购部	采购部经理、采购员	1		
	人力资源部	人力资源部经理、人力资源助理	1		
	财务部	财务部经理、财务会计、成本会计、出纳	4		
供应商	工贸供应商	供应商总经理、供应商行政主管、供应商业务主管、供应商财务经理	4	4	16
客户	经销商客户	客户总经理、客户行政经理、客户营销经理、客户采购经理、客户仓储经理、客户财务经理、客户出纳	4	4	16
	连锁零售企业	连锁总经理、连锁仓储经理、连锁东单店长、连锁安贞店长	3	1	3
	国际贸易	国贸总经理、国贸进出口经理、国贸内陆有业务经理	2	1	2
	物流公司	物流总经理、物流业务经理	2	1	2
	招投标	招投标总经理	1	1	1
服务机构	会计师事务所	项目经理、审计师、审计助理	2	1	2
	服务公司	服务公司总经理、服务公司业务员	2	1	2
金融机构	银行	银行柜员（工行）、银行柜员（中行）	1	1	1
政府机构	工商局	工商局专管员	1	1	1
	国/地税局	税务专管员	1	1	1
	社保局	社保公积金专管员	1	1	1
	进出口服务大厅	海关官员、进出口服务办事员	1	1	1
合计			39	28	198



## VBSE跨专业实践课程怎么学/考？

- 课程安排
- 学习路径
- 考核方法

日期	时间	内容
第一天	08:30-09:00	动员会
	09:00-10:30	岗前测评（先天特质10分钟，岗前培训测试5分钟） 组织选举CEO 组织CEO演讲活动 组织学生投票选举
	10:30-11:30	为CEO发放海报纸，说明招聘岗位及原则 企业CEO先招聘一名人力资源经理 为其它人员发放简历，学生做简历 对简历做简单说明
	11:30-12:00	各机构自行组织招聘会 招聘结束后将员工带回到自己工位 确保每个人简历都上交
	12:00-14:30	午休



# VBSE体验课程安排

日期	时间	内容
第一天	14:30-15:30	发放办公用品，各机构人员上岗 老师检查上岗情况、必须全部上岗
	15:30-16:30	期初建账内容讲解 布置课后企业文化海报设计任务
	16:30-17:30	各机构人员进行期初建账 教师分组到各企业中对学生的期初建账进行指导
	课后任务	企业文化海报设计
第二天	08:30-08:40	晨会
	08:40-09:50	企业海报展示评比
	09:50-12:00	1月5日固定业务一 学生实习 老师分组进行业务指导
	12:00-14:30	午休
	14:30-17:00	1月5日固定业务一 学生实习 1月5日固定业务二 学生实习 老师分组进行业务指导
	17:00-17:30	教师课程总结

# VBSE体验课程安排

日期	时间	内容
第三天	08:30-08:40	晨会
	08:40-12:00	1月5日固定业务二 学生实习 老师分组进行业务指导
	12:00-14:30	午休
	14:30-17:00	1月5日固定业务二 学生实习 1月25日固定业务 学生实习 老师分组进行业务指导
	17:00-17:30	教师组织进行流程演绎抽签与任务布置
	课后任务	制造业流程演绎
	第四天	08:30-08:40
08:40-12:00		1月25日固定业务 学生实习 老师分组进行业务指导
12:00-14:30		午休
14:30-15:30		制造业流程演绎 教师点评
15:30-17:30		1月25日固定业务 学生实习 老师分组进行业务指导

日期	时间	内容
第五天	08:30-08:40	晨会
	08:40-12:00	自主经营规则学习 学生顶岗 自主经营月初经营 学生顶岗 老师分组进行业务指导
	12:00-14:30	午休
	14:30-17:00	自主经营月中经营 学生顶岗 老师分组进行业务指导
	17:00-17:30	教师课程总结
第六天	08:30-08:40	晨会
	08:40-12:00	自主经营月末经营 学生顶岗 老师分组进行业务指导
	12:00-14:30	午休
	14:30-17:00	自主经营第二轮月初月中经营 学生顶岗 老师分组进行业务指导
	17:00-17:30	教师课程总结

# VBSE各组织岗位

日期	时间	内容
第七天	08:30-08:40	晨会
	08:40-12:00	自主经营第二轮月末经营 学生顶岗 老师分组进行业务指导
	12:00-14:30	午休
	14:30-16:30	团队总结报告
	16:30-17:00	教师代表对课程与学生表现进行总结发言（5分钟） 宣布及表彰最佳团队和优秀个人优秀CEO

# 课程学习方法：学习从改变开始，从这一刻起你是企业骨干员工！

## 身份转变

- 从学生到员工

## 心理转变

- 从被动学习，到主动学习

## 习惯转变

- 从依赖老师到自主学习



分享经验



指导他人



优化业务

## 最佳团队奖

考核类别	比重	项目	评价方法
过程评价	40%	及时完成工作任务 课程表现	根据课程表现， 由讲师直接评价
学习成果	60%	成果汇报内容制作PPT 成果汇报演讲表现	

## 个人评价

考核类别	比重	项目	评价方法
系统考核	60%	能力评测 第一阶段考核 第二阶段考核	根据系统考核成绩综合评价
360°评价	40%	360°考核方式	由同学及讲师根据学员表现打分



新道  
seentao

VBSE跨专业综合实践教学平台3.1

END